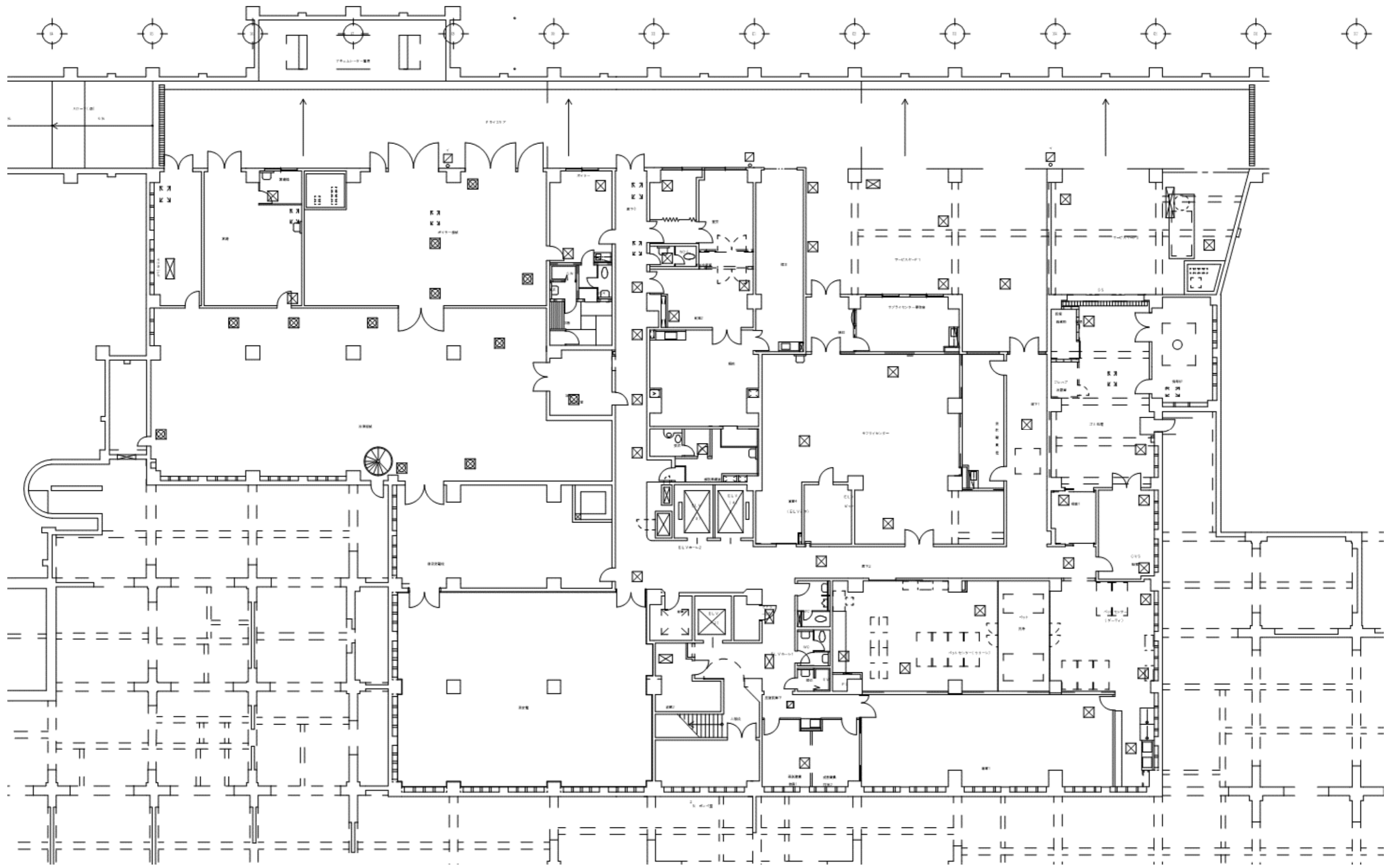


配置図

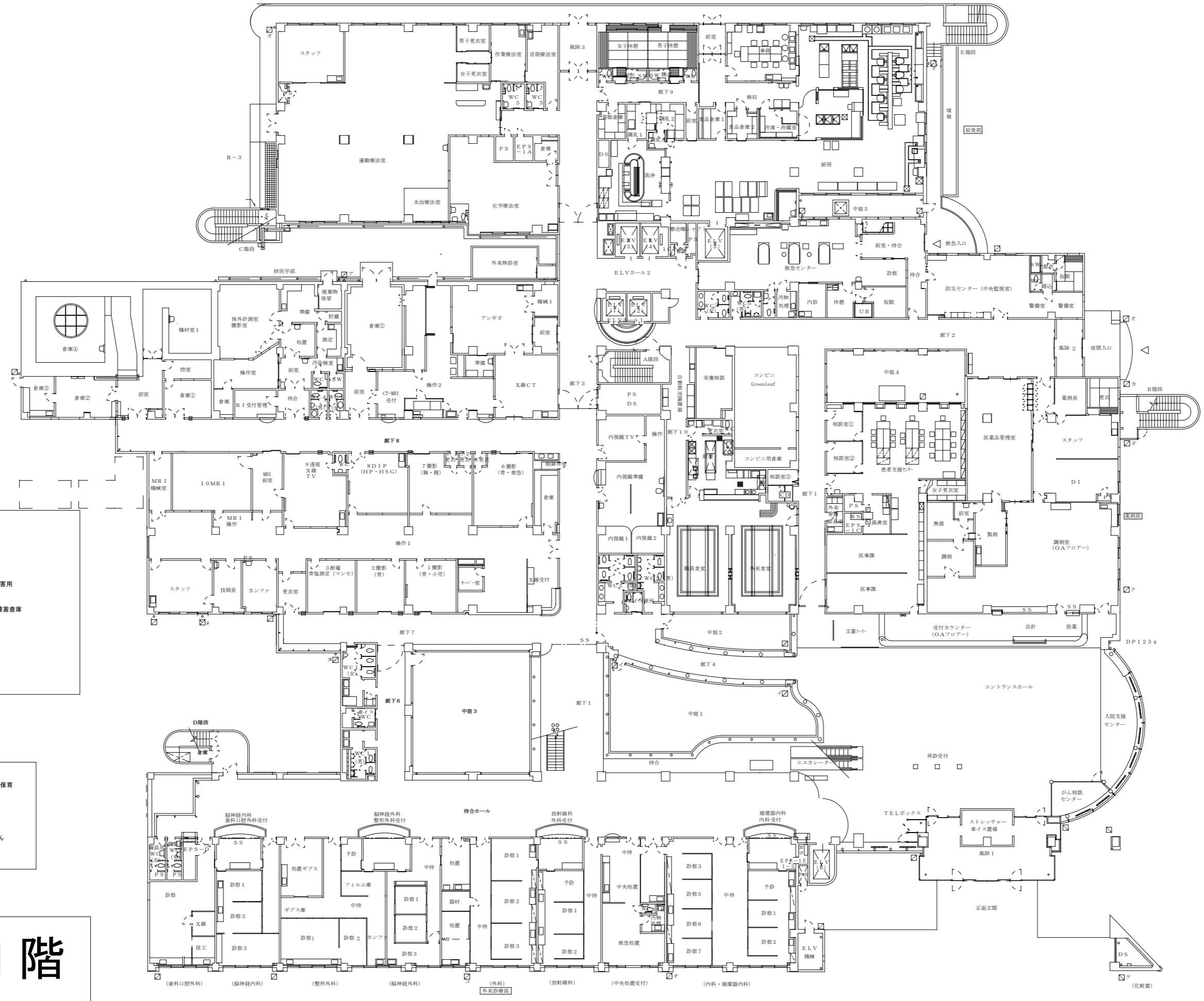


地下

災害用
備蓄倉庫

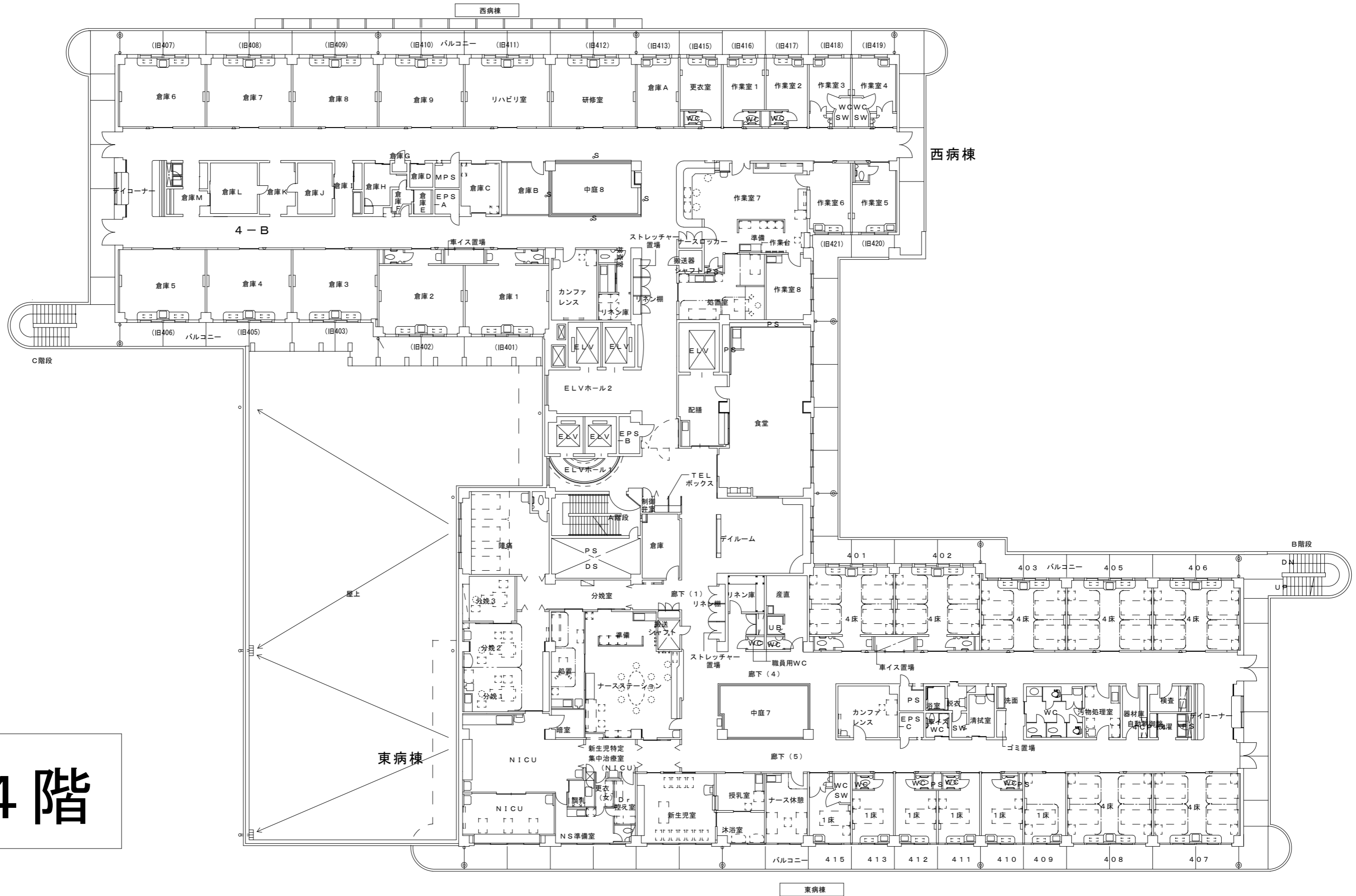
院内保育
UG
ほいくん

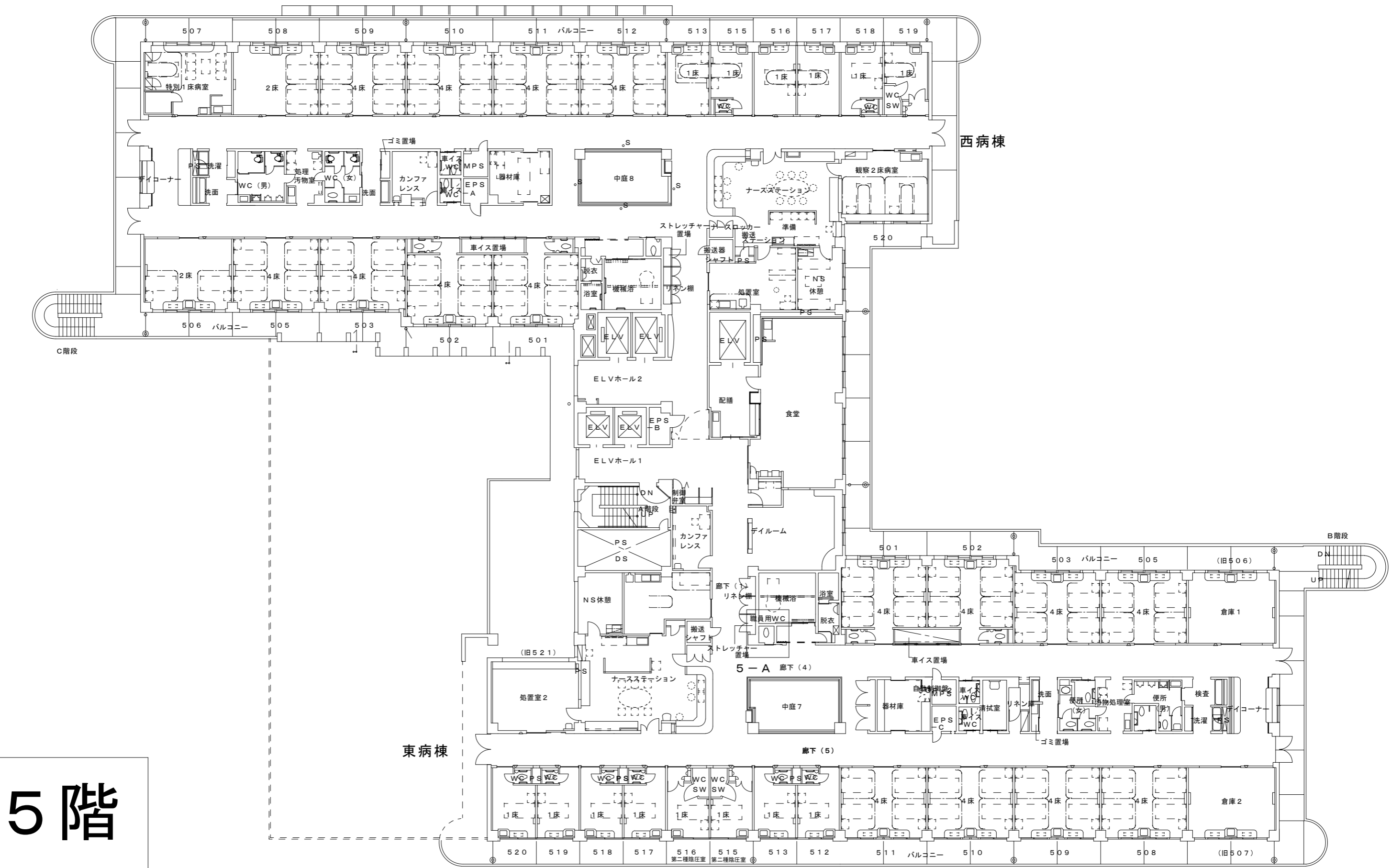
1階



(歯科口腔外科) (脳神経内科) (整形外科) (脳神経外科) (外科) (放射線科) (中央処置受付) (内科・循環器内科) (外来診療部) (化粧室)

4階



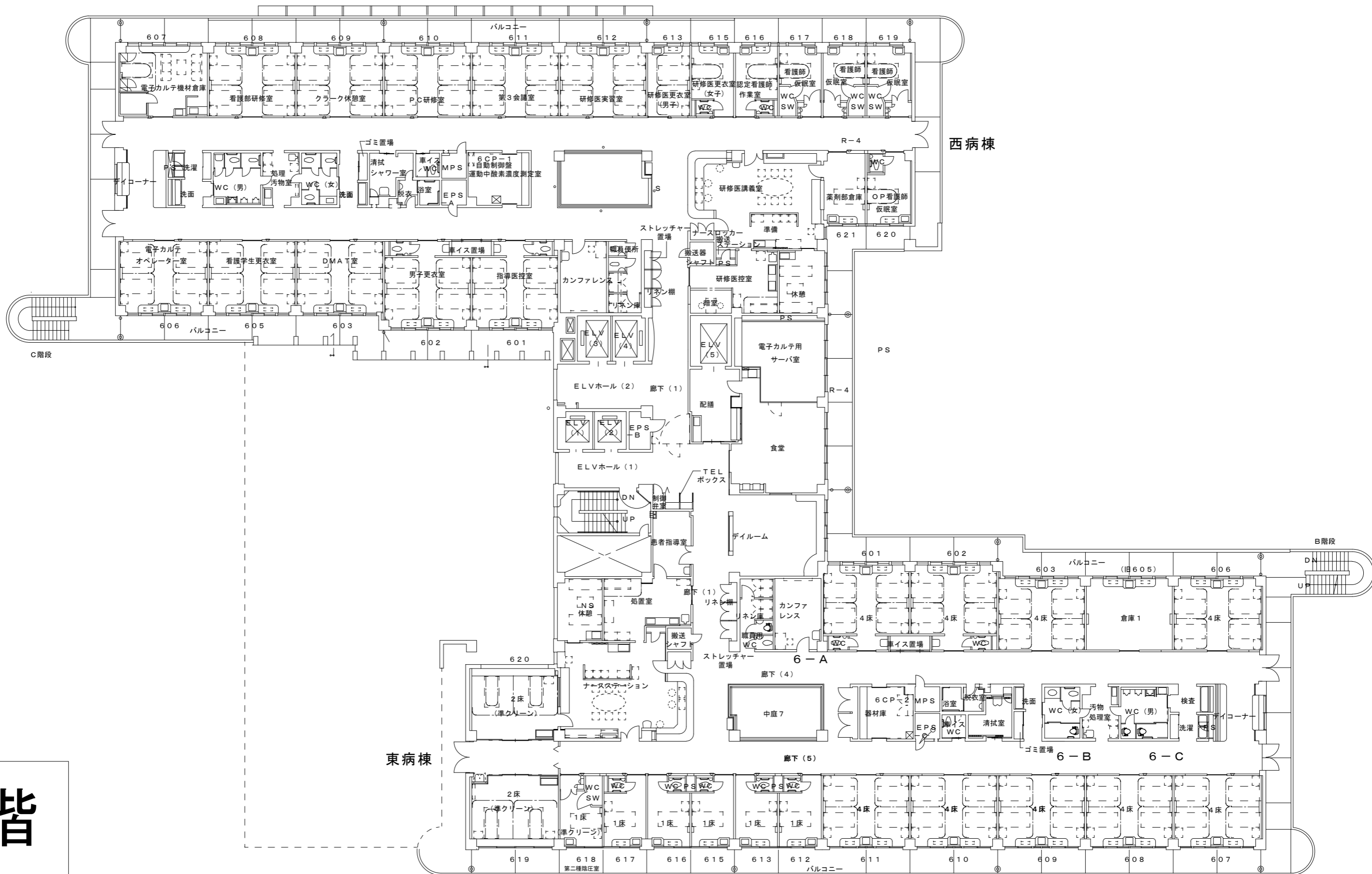


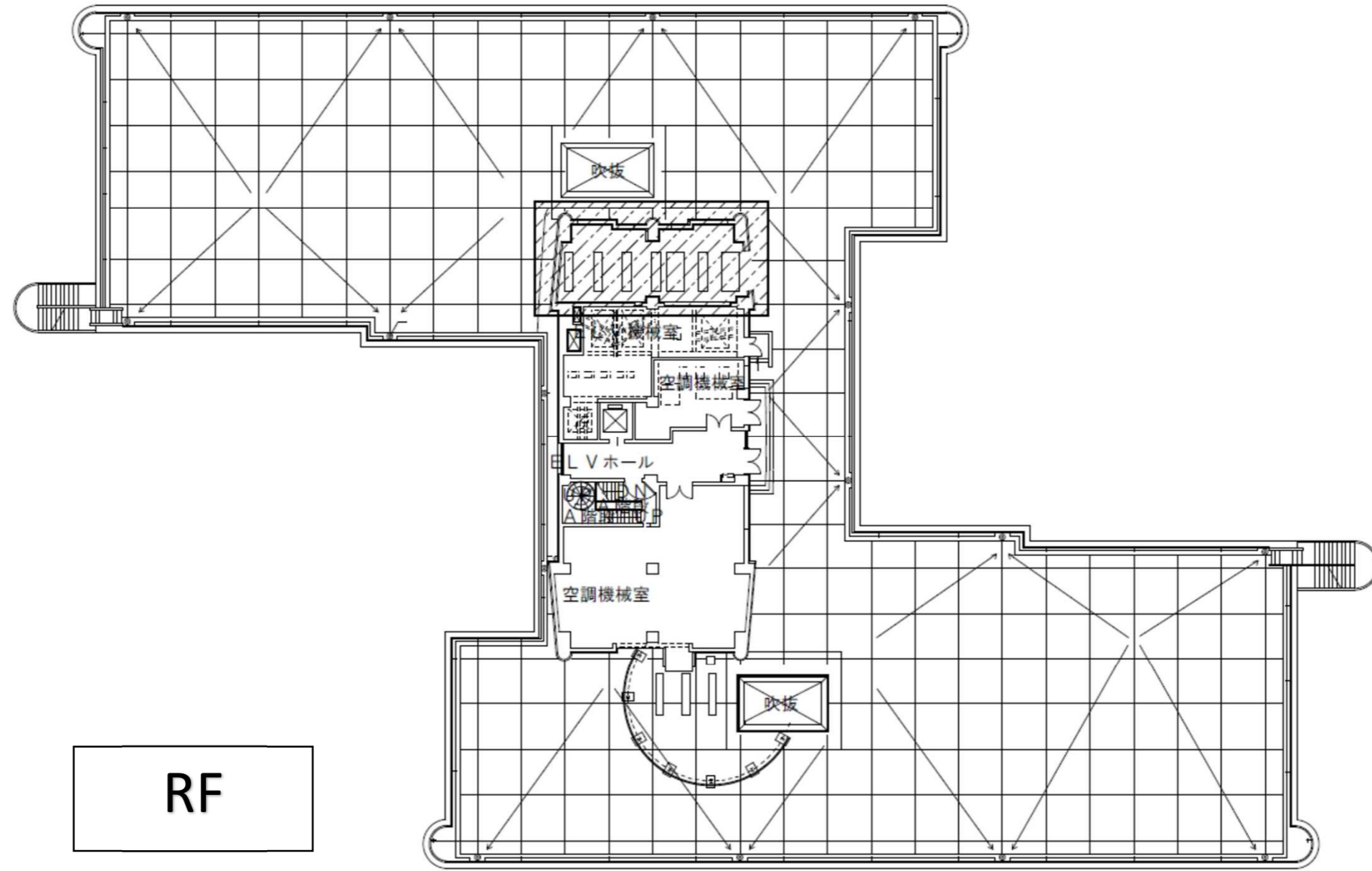
西病棟

東病棟

5階

6階





RF