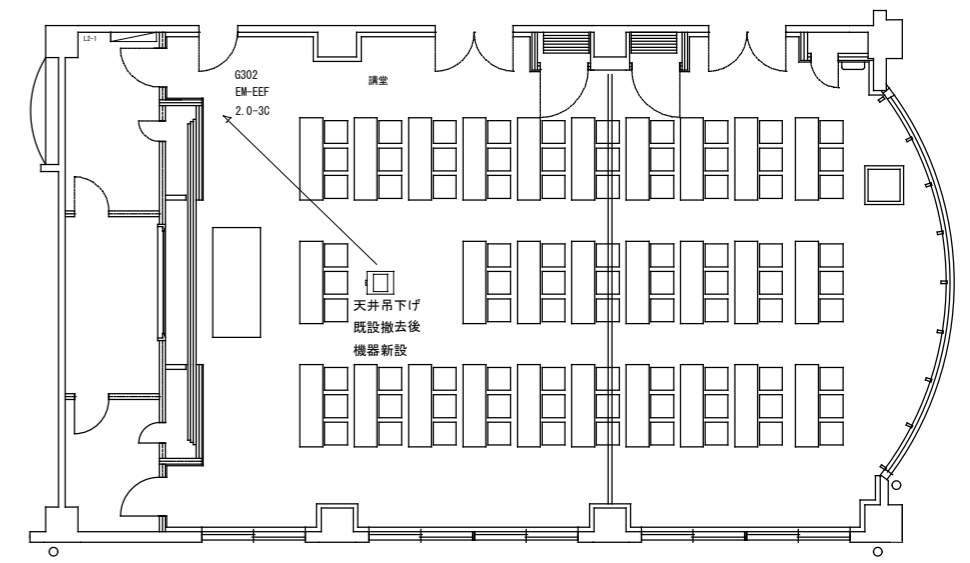
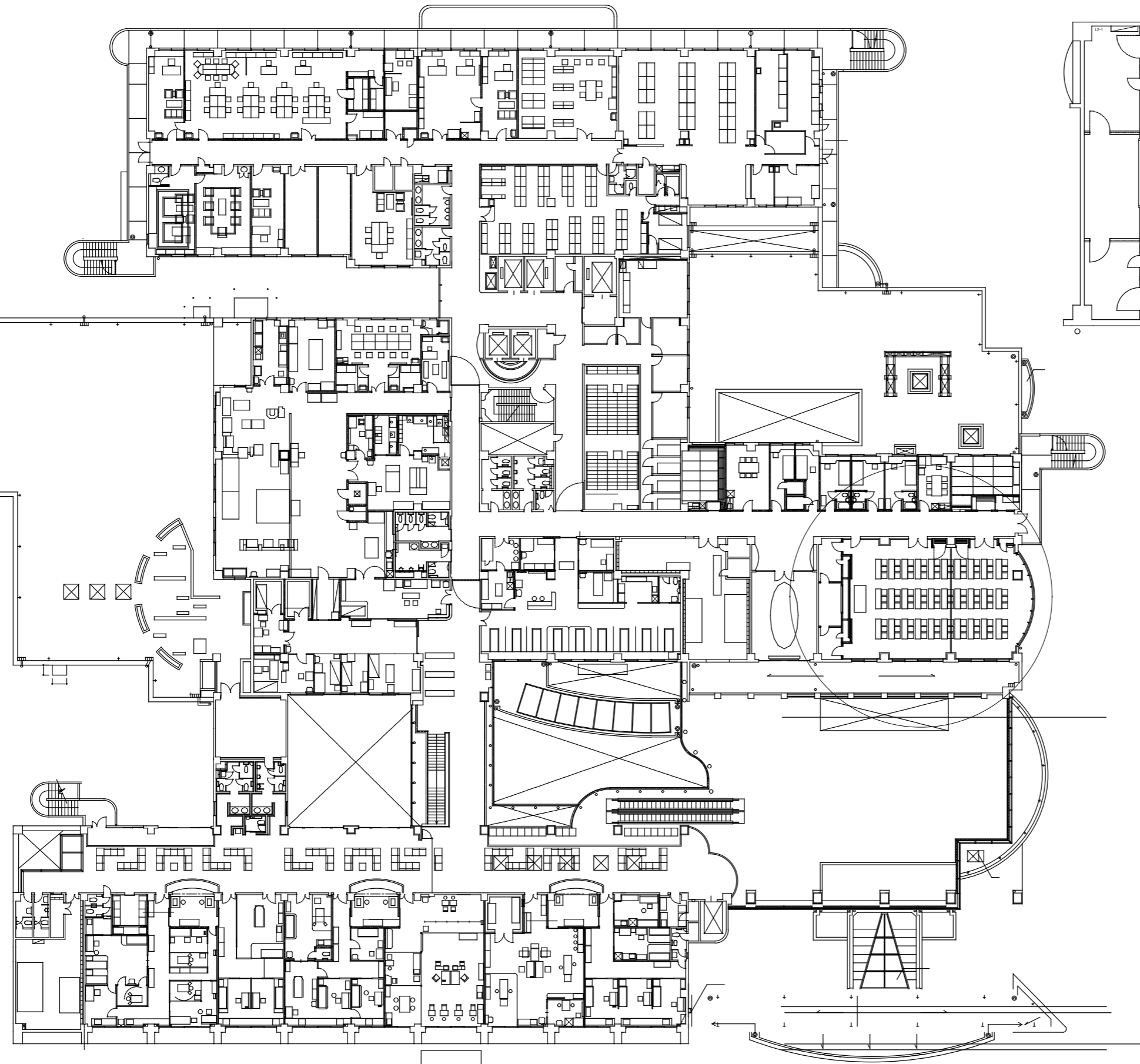


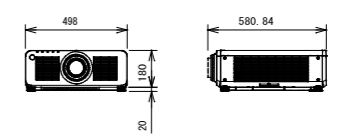
県立日南病院 講堂プロジェクター更新工事

図面番号	図 面 目 録	縮 尺
E-00	表紙・図面リスト	---
E-01	電気設備工事 特記仕様書	---
E-02	プロジェクター配置図ほか	S=1/200 (A1) S=1/400 (A3)

検 図



1チップDLPプロジェクター



表示方式	0.67型 DLPチップ1枚 DLP方式
画素数	2304000画素XU+00071枚
光源	レーザー光源
光出力	10000lm/10500lm(センター) [[選モード]を[/マ]に設定時]
解像度	4,608,000画素 2715ドットXU+00071697ドット
投写画面サイズ	50型~600型(アスペクト比16:10時)
レンズ	オプション(別売品)電動ズーム・電動フォーカス方式
接続端子	SDI入力、HDMI入力、DVI-D入力、 MULTI PROJECTOR SYNC&/並、シリアル&/並、リモコン&/並、 LAN/デジタルリンク、LAN、USB(DC出力対応)、拡張スロット
使用電源	AC 100V 50Hz/60Hz
質量	約23.4kg(別売品のレンズを含まず)
備考	スームピクセルドライブ、4K/60p入力対応、フィルターレスデザイン